



На продаже Апартаменты для отдыха

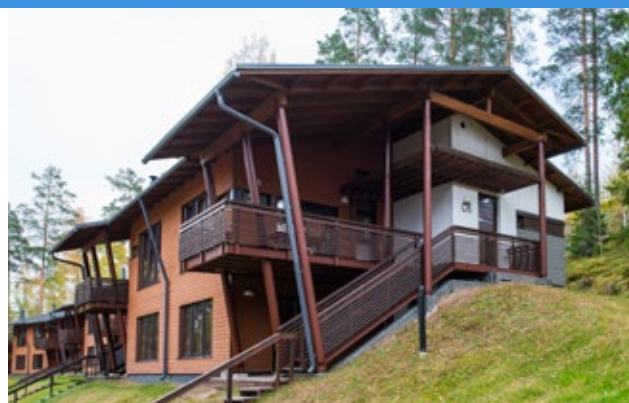
рядом с услугами Иматран Кюльпяля

Расслабление и активный отдых на лоне природы

Шикарные апартаменты для отдыха Иматран Кюльпяля расположены в живописном месте на берегу озера Сайма рядом с услугами спа. Район предлагает активитеты для проведения свободного времени круглый год. Среди услуг Вы найдете например разные рестораны, боулинг, тренажерный зал, уроки фитнеса и бассейн. К курорту легко добраться на машине, лодке или общественном транспорте.

Кроме спа-отеля район Уконнеиеми предлагает и другие прекрасные возможности для проведения отдыха. поблизости от апартаментов расположены дворец спорта и стадионы для легкой атлетики и футбола, стадион для биатлона и бейсбола, ледовый дворец и теннисный корт и кроме обыкновенных лыжных трасс также "трасса первого снега".

Дальше об услугах www.imatrankylpyla.fi



87 м²



Апартамент для отдыха

Основные данные:

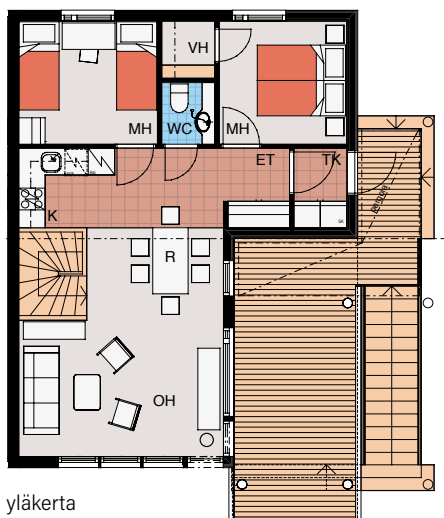
Тип здания: парный дом
Адрес: Kōlikaari 4 C, 55420 Imatra
Вид владения: собственность
Тип квартиры: 4 комнаты и сауна
Жилая площадь: 87м2

Этаж: 1-2/2
Лифт: Нет
Балкон: Есть
Вид из окон: во двор и на Сайму
Освобождение: Сразу
Принято в эксплуатацию: 2004

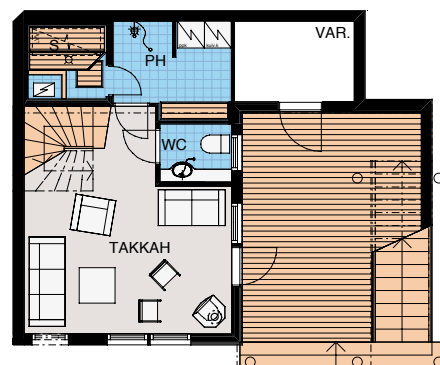
Оснащение:

Кухня: холодильник, керамическая плита, вытяжка, посудомоечная машина и шкафы.
Сауна: электрическая печь
Душевая: сушильный шкаф, подключение для стиральной машины
Туалет: отдельно (2)
Места для хранения: гадреробная и кладовая

Материалы: Кухня: отделка стен обои, пол из паркета. Гостиная: стены обои, пол из паркета. Спальни: отделка стен обои, пол из паркета. Сауна: стены из панели, пол из плитки. Душевая: из плитки. Туалет: из плитки.

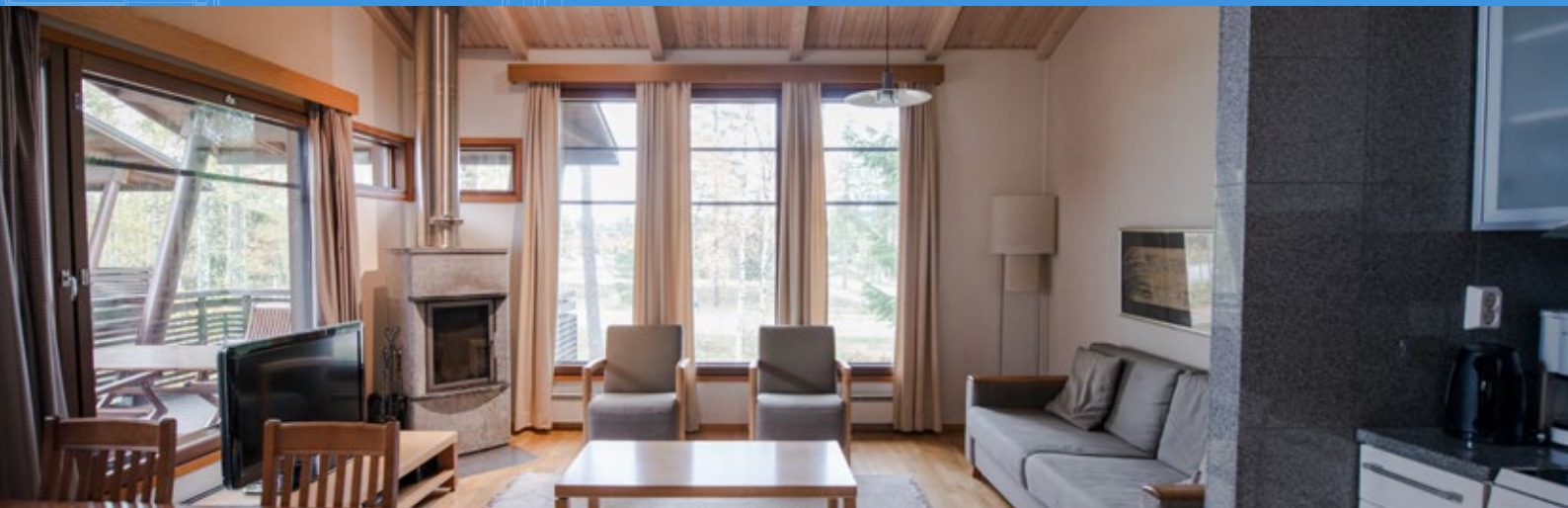


yläkerta



alakerta

60 м²



Апартамент для отдыха

Основные данные:

Тип здания: парный дом
Адрес: Takilakatu 1 A, 55420 Imatra
Вид владения: собственность
Тип квартиры: 3 комнаты и сауна
Жилая площадь: 60,0м²

Этаж: 1
Лифт: Нет
Балкон: Есть
Вид из окон: Во двор
Освобождение: Сразу
Принято в эксплуатацию:
2004

Оснащение:

Кухня: холодильник, электрическая плита, вытяжка, посудомоечная машина и шкафы.
Сауна: электрическая печь
Душевая: сушильный шкаф и подключение для стиральной машины
Места для хранения: шкафы и кладовая

Материалы: Кухня: стены окрашены, пол из паркета. Гостиная: отделка стен обои, пол из паркета. Спальни: отделка стен обои, пол из паркета. Сауна: стены из панели, пол из плитки. Душевая: из плитки. Туалет: из плитки.



51 м²



Апартамент для отдыха

Основные данные:

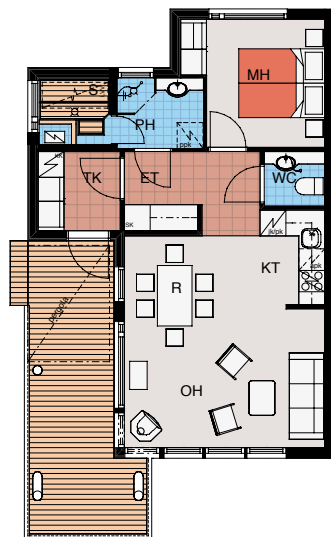
Тип здания: Парный дом
Адрес: Takilakatu 1 A, 55420 Imatra
Вид владения: : Собственность
Тип квартиры: 2 комнаты и сауна
Жилая площадь: 51 м²

Этаж: 1
Лифт: Нет
Балкон: Есть
Вид из окон: Во двор
Освобождение: Сразу
Принято в эксплуатацию:
2004

Оснащение:

Кухня: холодильник, электроплита, вытяжка, посудомоечная машина и шкафы.
Сауна: электрическая печь
Душевая: подключение для стиральной машины, зеркало
Туалет: отдельно

Материалы: Кухня: стены окрашены, пол из паркета. Гостиная: отделка стен обои, пол из паркета. Спальня: отделка стен обои, пол из паркета. Сауна: стены из панели, пол из плитки. Душевая: из плитки. Туалет: из плитки.



ЖАО:	Imatra Spa Viikko Oy
Управляющий:	Vuoksen Tili- ja Isännöintipalvelu Oy Mirja
Техобслуживание:	Uimonen р. 010 281 2900
Принято в эксплуатацию:	Сервисная служба Кюльпяля 2004
Строиматериал:	Дерево
Тип крыши:	Двухскатный
Материал крыши:	Рубероид
Вид отопления:	Электричество
Класс расхода энергии:	Не определено
Количество квартир:	20
Антенна:	Общая для ЖАО
Владение участком:	Арендован
Площадь участка:	10 116,0 м ²
Машинместа:	1 место со штеккером для подогрева машин



Цены на 87м²

Продажная цена: 124251,60 €
Доля кредита: 45 398,40 €
Полная стоимость: 169 650,00 €

Цены на 60м²:

Продажная цена: 85 690,76 €
Доля кредита: 31309,24 €
Полная стоимость: 117 000,00 €

Цены на 51м²

Продажная цена: 72 837,14 €
Доля кредита: 26 612,86 €
Полная стоимость: 99 450,00 €

Дополнительная информация:

Satu Backman
satu.backman@imatrankylpyla.fi
р. +358 40 543 5697

Harri Hirvelä
harri.hirvela@imatrankylpyla.fi
р. 040 757 4457

